

M. Emile PARFAIT

*Président-Directeur général
de la Société des Automobiles M. Berliet,*

Commandeur de la Légion d'honneur.

PAR un décret en date du 13 mai 1960, M. Emile PARFAIT, Président-Directeur général de la Société des automobiles M. Berliet, vient d'être promu au grade de Commandeur dans l'ordre de la Légion d'honneur.

Né à Atton, Meurthe-et-Moselle, M. Emile PARFAIT est Ingénieur des Arts et Métiers. Classe 1916, officier aviateur pendant la guerre de 1914-1918, il a été plusieurs fois blessé et sa brillante conduite lui a valu plusieurs citations.

C'est à titre militaire qu'il a été nommé Chevalier de la Légion d'honneur le 16 juin 1920.

M. Emile PARFAIT a consacré toute son activité à l'automobile : après un début aux Automobiles Donet à Nanterre, et un passage chez Citroën, où il est demeuré une quinzaine d'années, il est entré, en mai 1935, chez Berliet, aux services de la fabrication, sous les ordres directs de Marius BERLIET.

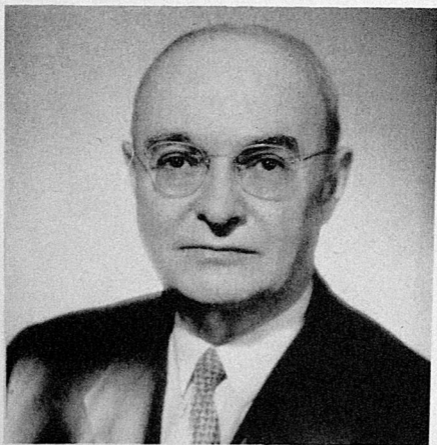
Nommé ensuite délégué de la Direction générale à Paris, il a occupé ce poste jusqu'au moment où il a été appelé, en 1949, à présider le Conseil d'Administration de la Société automobiles M. Berliet, et il est demeuré à ce haut poste depuis lors.

Président du Groupement syndical des constructeurs français d'automobiles, M. Emile PARFAIT est Membre du Conseil Economique et Social, et de la Chambre de Commerce de Paris.

Il a été promu Officier de la Légion d'honneur le 12 juin 1954.

Dans ses fonctions successives à la Société Berliet et spécialement dans son activité de Président-Directeur général, M. Emile PARFAIT a puissamment contribué au développement de cette grande firme française.

On sait l'importance que représente actuellement ce constructeur de poids lourds, le premier de France, le deuxième d'Europe, le sixième du monde.



(Photo Studio Harcourt.)

Les succès qu'il a remportés et les efforts qu'il ne cesse d'accomplir pour développer et perfectionner ses réalisations sont dans toutes les mémoires.

Qu'il s'agisse de ses véhicules lourds courants, de ses nouveaux mastodontes T 25, T 100 dont nous avons rappelé ailleurs les principales caractéristiques, de ses moteurs du type Magic. Berliet est à la pointe du progrès dans l'évolution des matériels de transport de poids lourds indispensables aux activités modernes.

Nous prions M. Emile PARFAIT d'accepter nos très sincères et chaleureuses félicitations pour la haute distinction qui lui a été conférée.