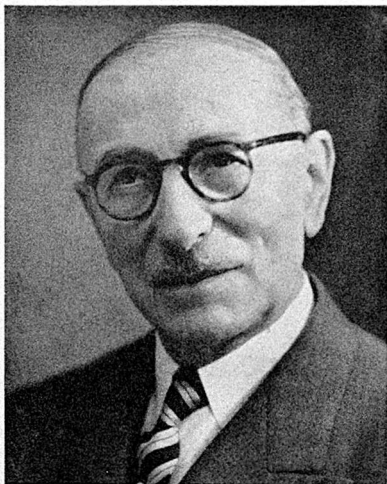

G. E. MATHIEU

Président honoraire de l'A. T. R.



(Photo P. Apers, Paris.)

Nous avons été informés du décès de M. le Président MATHIEU, ancien Président et Président honoraire de l'Association Technique de la Route, depuis 1954.

C'est une haute figure du monde de l'industrie routière qui disparaît avec le Président MATHIEU, dont la personnalité et l'activité avaient marqué une forte empreinte dans tout ce qui touche à la route.

Après une formation universitaire et un passage à l'Ecole des travaux publics, Georges MATHIEU avait été Ingénieur de la Ville de Paris. Il quitte l'administration municipale en 1921 pour entrer à la Société générale d'Entreprises, où il dirige un service de travaux en France d'outre-mer et à l'étranger, auquel sera ajouté, en 1923, une importante division destinée à la fabrication des émulsions routières suivant les procédés Colas.

Sept usines de fabrication sont ainsi créées, de 1924 à 1930, sous son impulsion, cependant que la division COLAS de la Société générale d'entreprises s'intéresse de plus en plus aux applications routières des liants bitumineux.

En 1930, G. MATHIEU est fondateur et premier administrateur délégué-Directeur général de la Société routière COLAS, qui devient autonome. A partir de 1932, succédant à M. GIROS, il assume la présidence de la Société jusqu'en 1948.

Cofondateur et ancien Vice-Président de l'Union des syndicats de l'industrie routière française (U.S.I.R.F.), ancien Vice-Président du syndicat professionnel des entrepreneurs de travaux routiers de France, G. MATHIEU a reçu l'honorariat de ces deux présidences.

Outre ses multiples fonctions dans des sociétés industrielles, G. MATHIEU assumait d'importantes responsabilités comme Président, Vice-Président, rapporteur ou membre de Commissions techniques officielles relatives à la route, aux matériaux routiers, aux marchés de travaux routiers.

La Revue TRAVAUX, très affectée de la disparition de G.-E. MATHIEU, qui faisait partie de ses fidèles amis, s'associe à tous ceux qui le regrettent, et présente à sa famille ses très sincères condoléances.