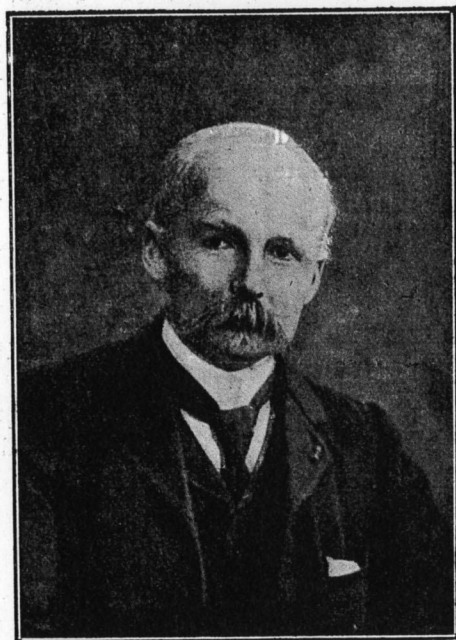


## Notice Biographique

o o o



### COMTE FERNAND DE SAINTIGNON

(1846-1921)

M. le Comte Fernand de Saintignon, dont le nom est lié à notre grande métallurgie de l'Est, est mort le 2 janvier 1921. Né à Guentrange (Moselle), le 26 janvier 1846, appartenant à une très vieille famille fort attachée à la Lorraine et dont certains membres jouèrent un rôle important dans son histoire, M. de Saintignon entra à l'École Forestière.

Mais son union, avec une famille bien connue, changea complètement l'orientation de sa carrière et, à la mort de M. Raty père, il lui succéda à la gérance de la Société Giraud et Cie.

On sait les progrès remarquables qu'il opéra dans les usines et exploitations de cette Société.

Dans un discours prononcé sur sa tombe, M. Dreux résuma l'action industrielle de M. de Saintignon, spécialement à l'usine de Longwy-Bas, où s'édifièrent successivement quatre nouveaux hauts-fourneaux.

Homme d'initiative, il participa à toutes les recherches dont le but était l'amélioration de notre situation métallurgique : les sondages faits en vue de trouver le prolongement du bassin de la Sarre l'intéressèrent; de même il prit une part active à la découverte du prolongement des mines du Pas-de-Calais, au sud de son ancienne limite.

M. de Saintignon joua un rôle important dans la fondation et l'administration de la Société des

