

MARQUE DE

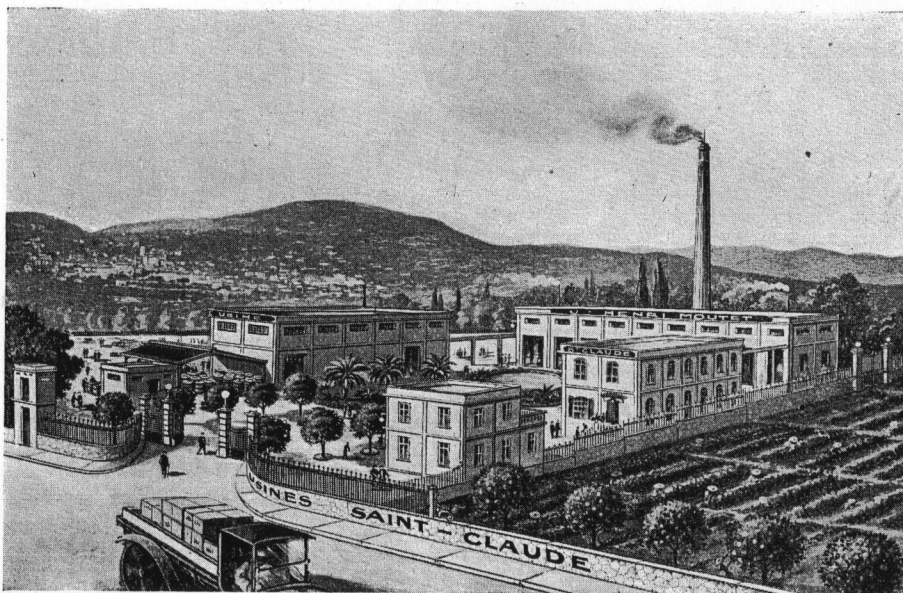


FABRIQUE

J.-HENRI MOUTET GRASSE

Fabrique de Matières Premières pour Parfumerie et Savonnerie

L'emploi des matières premières florales de la région de Grasse a pris un tel développement durant ces dernières années qu'il est toujours intéressant de voir de nouvelles maisons venir grossir le nombre des fabriques de ces matières premières pour parfumerie et savonnerie, qui ont tant contribué à la répu-

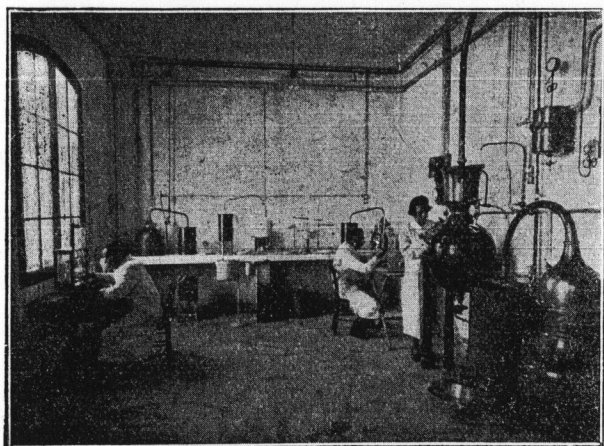


Vue générale de l'Usine Saint-Claude.

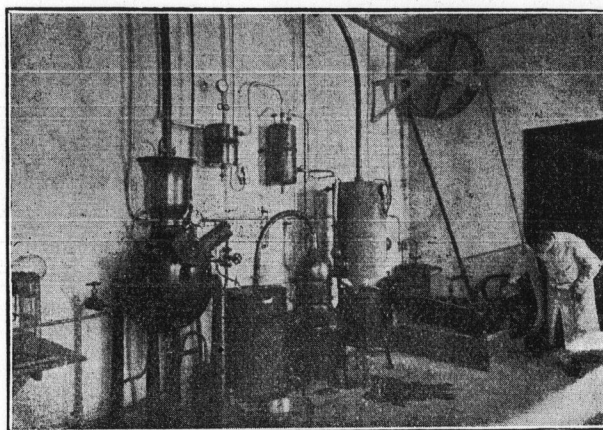
tation mondiale de l'industrie des parfums en France.

Aussi sommes-nous heureux de mentionner la Maison J. Henri Moutet qui, dans son usine de St-Claude, traite toutes les essences concrètes et absolues de fleurs, huiles essentielles, pommades, résinoïdes, etc.

Dans une installation très mo-



Laboratoire.

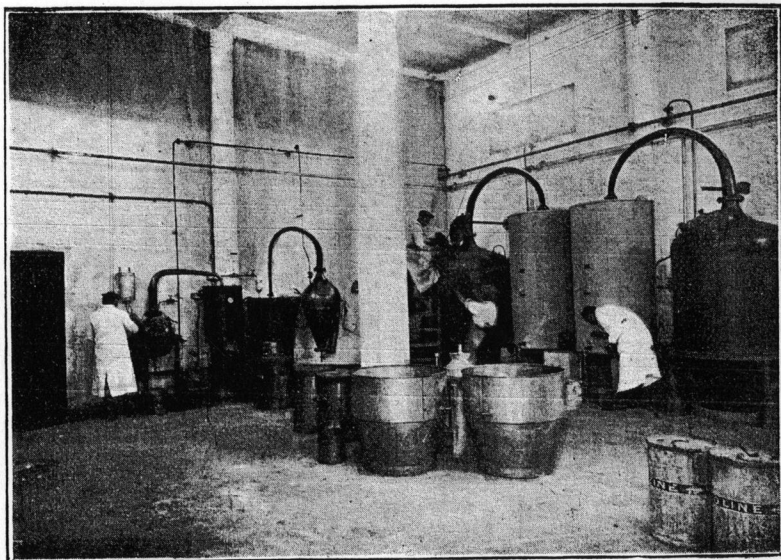


Laboratoire des recherches.

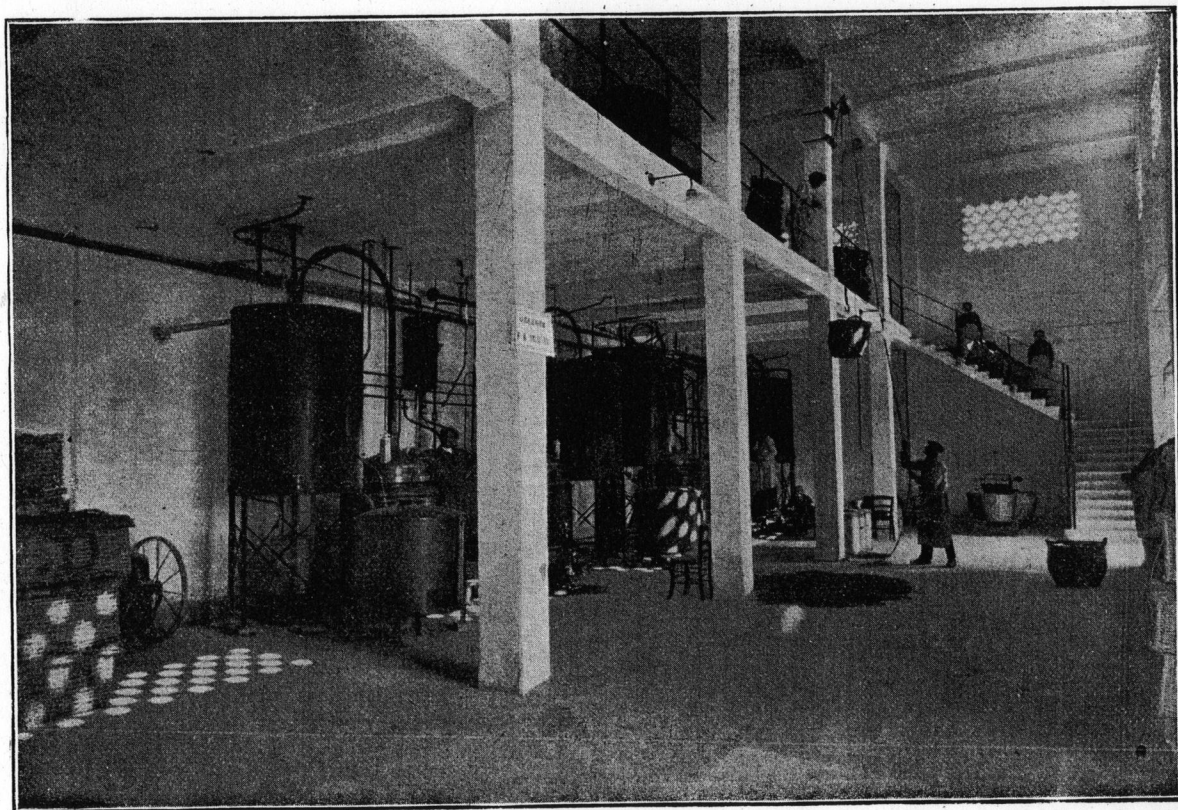
derne, M. Moutet traite déjà de très importantes quantités de fleurs et possède sur le marché mondial une place très en vue.

La longue expérience et les connaissances très approfondies de M. Moutet et de ses collaborateurs dévoués savent défendre les intérêts de cette Maison et lui amener une clientèle sérieuse qui lui restera fidèle, grâce à la qualité et à la régularité des produits livrés.

L'effort de M. Moutet placera sa Maison au premier rang de cette industrie, car son activité et ses connaissances sont la cause de nombreuses nouveautés, qui intéressent d'une façon particulière la parfumerie.



Distillation et Rectification.



Traitement des fleurs par les dissolvants volatils.



Photo Parfums de France.

Une plantation de Jasmins à l'Abadie (Domaine des Etablissements A. Chiris).

C. P. M.