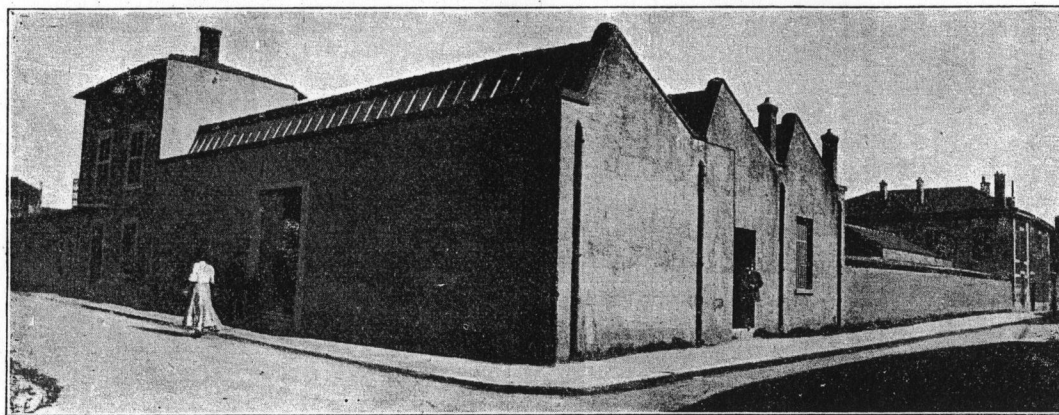


SOCIÉTÉ FRANÇAISE DE PRODUITS AROMATIQUES

Anciennement GATTEFOSSÉ & FILS

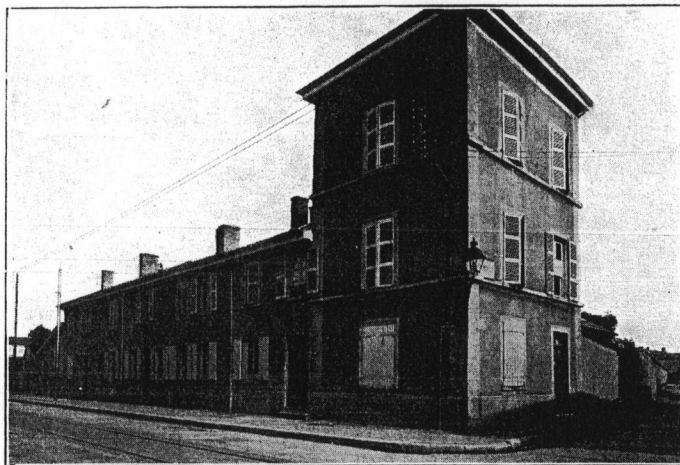


15-19, rue Camille, rue Julien

Fondée en 1881 par M. Louis Gattefossé, cette firme a construit sa première usine en 1892, route de Genas et l'a transférée, en 1904, 19, rue Camille. La photo ci-dessus permet de faire la comparaison entre cette modeste usine et celle que la nouvelle Société anonyme a fait construire, en 1919, sur les vastes terrains dont elle a fait l'acquisition aux portes de Lyon.

M. R.-M. Gattefossé, son fondateur et administrateur délégué, ayant dirigé, à la fin de la guerre, une poudrerie, s'est rappelé que l'industrie des parfums de synthèse est périlleuse et il a divisé l'usine en une douzaine de pavillons séparés.

Les inconvénients de cette disposition sont amplement compensés par la diminution des risques et par l'isole-



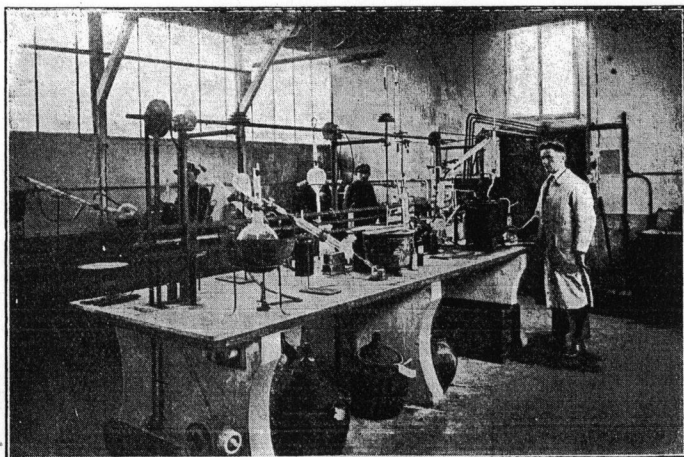
Bureaux : 110-112, route de Crémieu.

ment des préparations qui ne supportent pas le voisinage de certaines autres fabrications. Concevrait-on une

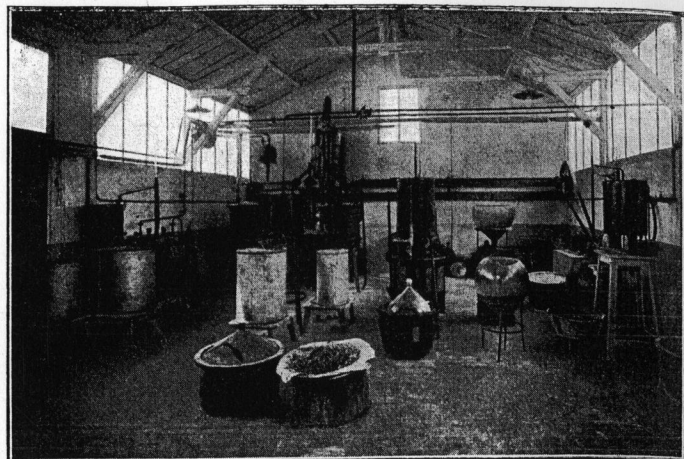
usine où le menthol, l'anéthol et les autres produits de consommation de bouche seraient placés en contact immédiat avec les muscs artificiels, chlorures de benzyle ou autres produits de parfumerie ou de savonnerie.

Le résultat serait évidemment fâcheux. Cet écueil a été évité. Les bureaux sont situés en façade sur l'avenue et séparés des laboratoires par de vastes jardins d'expérience où toutes les plantes aromatiques ont été cultivées.

La Société Française de Produits aromatiques est tout particulièrement spécialisée dans la déterpénation des essences. Elle les reçoit pures de ses amis et corres-



Laboratoire N° 7.



Laboratoire N° 5.



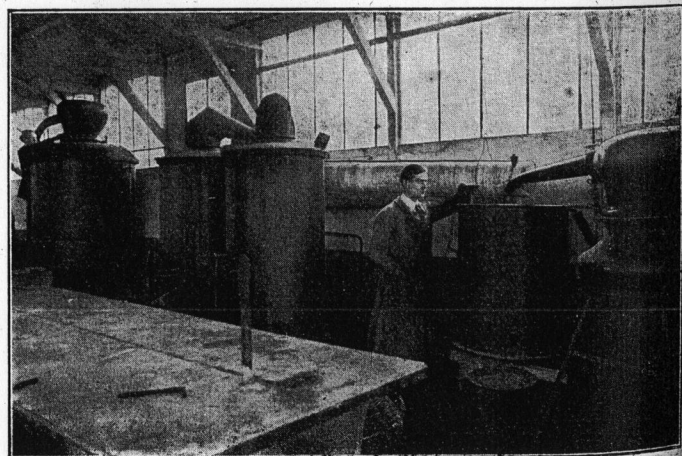
Atelier de conditionnement.

pondants coloniaux, tels que la maison Favre, de Tananarive (girofle, cannelle, feuilles et écorces, géranium); Murat; à Hué (lemongrass, niaouli, badiane, Pé-mou et San-mou); la S. E. V. A. au Maroc (cèdre, de l'Atlas, ciste labdanum), etc. Elle consigne également les meilleurs produits exotiques, telles que les essences d'Hespérides Argos de Messine et de Mercado de Kingston, les essences de roses de Proinoff, les menthes d'Amérique et centralise les essences françaises de ses très vieux amis des Alpes, des Cévennes et de la vallée du Rhône. Si bien qu'elle ne vend et ne travaille que les produits les plus purs et les plus parfaits. Ses essences déterpénées sont garanties pures et sont incomparables.

Indépendamment des nombreuses expéditions directes des lieux d'origine



Vue générale des laboratoires.



Distilloir N° 9.

ou de débarquement, la S. F. P. A. a manipulé en 1924, dans ses ateliers de déterpénéation et de synthèse, plus de 100 tonnes d'huiles essentielles brutes exotiques ou françaises.

Ce tonnage sera fortement augmenté en 1925, grâce aux nouveaux appareils de fonctionnement à grand rendement qui ont été montés récemment selon les nouvelles découvertes des laboratoires d'études de la maison. La colonne de rectification R.-M. Gattefossé, à détente en cascade, donne des résultats parfaits.

Les plantations de sauge de la S. F. P. A. à Villeurbanne couvrent deux hectares et sont surtout la pépinière de variétés sélectionnées de plantes de choix



Entrepôt des huiles essentielles brutes.



Les pavillons de fabrication.

qui sont ensuite cultivées sur des terrains moins coûteux en montagne. Sur ces deux hectares, des essais, en demi-grand, de nouvelles variétés de fleurs à essence ont été faits avec succès.

Il ne faut pas oublier que c'est à l'effort de MM. Lamothe et Gattefossé, depuis 1906, que sont dues les très importantes plantations de lavande et de nombreuses autres plantes aromatiques qui couvrent la France. Aussi la S. F. P. A. est-elle particulièrement bien approvisionnée en produits de choix.

On connaît les travaux importants de M. R.-M. Gattefossé sur les alambics à vapeur ou travaillant

dans le vide. Ce côté de la technique, qui a trop souvent été laissé de côté, est cependant de la plus haute importance, puisque de lui dépendent les rendements en huile essentielle, d'une part ; la finesse, la solubilité et la concentration des essences déterpénées et des parfums artificiels d'autre part.

Les nombreux brevets pris par M. Gattefossé et par la S. F. P. A. sont la preuve de l'intérêt qu'offrent ces nouveaux dispositifs.



Culture de plantes aromatiques à Villeurbanne.